

5.SINIF SOSYAL BİLGİLER 2.ÜNİTE: KÜLTÜR ve MİRAS

ÜNİTE KAVRAMLARI

ÇAĞ: Önemli bir olayla başlayıp önemli bir olayla biten tarihteki en uzun zaman dilimine çağ denir.

Çağ ikiye ayrılır:

1- Tarih öncesi çağlar: Yazının icadından önceki döneme tarih öncesi çağlar denir. (MÖ-8000-MÖ-3200)

2- Tarih çağları: Yazının icadından sonraki döneme ise tarih çağları denir. (MÖ-3200- Günümüz)

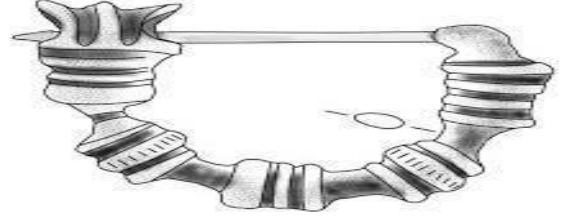
TAVANANNA: Hititlerde kraliçe

PANKUŞ: Hititlerde meclis

KADEŞ: Hititlerin Mısırlılarla yaptığı dünyanın ilk yazılı antlaşması

ANAL: Hitit krallarının, tanrılarına hesap vermek amacıyla kendi dönemlerindeki olayları yazdırarak anlattıkları yıllıklara denir.

FİBULA: Friglerdeki çengelli (çatal) iğne.



TAPATES: Friglerdeki dokuma kilim ve halılara tapates denir.



POLİS: İyonlarda Efes, Milet, Foça ve İzmir'de kurulan bu şehir devletlerine polis denir.

KRAL YOLU Lidyalıların ticari gelirlerini artırmak için, Sard (Manisa) şehrinde başlayıp Mezopotamya'ya kadar uzanan yol.



MEZOPOTAMYA: Toros Dağlarından başlayıp Basra Körfezi'ne kadar uzanan Dicle ve Fırat Nehirleri arasında kalan bölge



SİTE: Sümerlerdeki Ur, Uruk, Lagaş ve Eridu gibi şehir devletlerine site denir.

PATESİ-ENSİ: Sümerlerdeki şehir devletlerinin başındaki krala patesi ya da ensi denir.

ÇİVİ YAZISI: MÖ-3200 yılında Sümerler tarafından bulunan yazıdır.



ZİGGURAT: Sümerlerdeki çok katlı yapı, en üst kat rasathane (gözlemevi), diğer katlar okul ve depo olarak kullanılmıştır.

HAMMURABİ KANUNLARI: Babil kralı Hammurabi tarafından hazırlanan, kısasa kısas uygulanan tarihteki ilk yazılı kanunlardır.

POSTA TEŞKİLATI: Babiller tarafından haberleşmeyi sağlamak için kurulmuş teşkilat.

NİNOVA KÜTÜPHANESİ: Asurluların başkentleri Ninova'da kurdukları dünyanın ilk kütüphanesidir.



DOĞAL VARLIK: Doğada insan etkisi olmadan oluşan vadi, göl, deniz, plato gibi gezip görülebilecek unsurların tümüne doğal varlık denir.

Örnek:

Pamukkale Travertenleri (Denizli)



Uzungöl (Trabzon)



Peribacaları (Nevşehir)



TARİHİ MEKÂN: Geçmişte yaşamış insan topluluklarına ait kalıntıların bulunduğu yapı ve alanlara tarihî mekân denir.

Örnek:

Efes Antik kenti (İzmir)



Hattuşaş (Çorum)



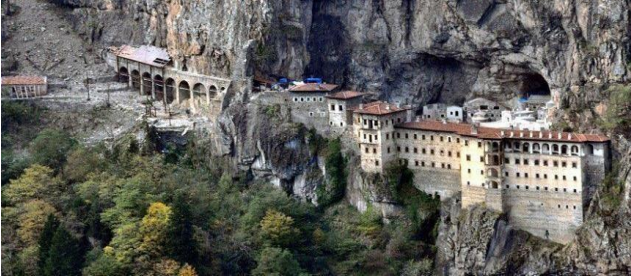
TARİHİ ESER: Geçmişte yaşamış insanların farklı alanlardaki ihtiyaçlarını karşılamak için yaptıkları ve günümüze kadar ulaşan han, köprü, cami, kilise gibi yapıların tamamına tarihî eser denir.

Örnek:

Selimiye Camii (Edirne)



Sümela Manastırı (Trabzon)



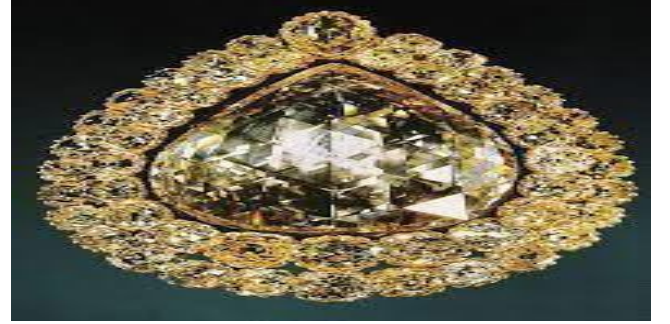
Nemrut Harabeleri (Adıyaman)



TARİHİ NESNE: Geçmişte yaşamış uygarlıklardan kalan alet ve araçlara tarihî nesne denir.

Örnek:

Kaşıkçı Elması (Topkapı Sarayı-İstanbul)



Hitit Güneş Kursu (Anadolu Medeniyetleri Müzesi-Ankara)



KÜLTÜR: Bir toplumun meydana getirdiği maddi ve manevi değerler bütününe kültür denir.

Kültür öğeleri:

✿ **Yemek Kültürü**

Hamsi tava (Karadeniz Bölgesi)



Mantı (Kayseri)



Kebap (Adana, Şanlıurfa)



Dondurma (Kahramanmaraş)



Baklava (Gaziantep)



✿ **Halk Oyunları**

Horon (Karadeniz Bölgesi)



Halay (Güneydoğu Anadolu Bölgesi)



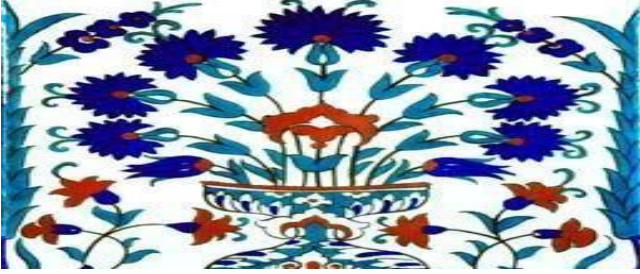
Zeybek (Ege Bölgesi)



✿ **El Sanatları**
Telkari (Mardin)



Çinicilik (Kütahya- Bursa (İznik))



Halıcılık (Kocaeli (Hereke)- Muğla (Milas))



NEVRUZ: İslamdan önceki Türk devletlerinden itibaren, baharın gelişini müjdeleyen 21 Martta kutlanan mevsimlik bayramdır.



HIDIRELLEZ: Yaz mevsiminin geldiğini, bolluk ve bereketin arttığını simgeleyen, 6 Mayıs tarihinde kutlanan mevsimlik bayramdır.

GELENEK: Bir toplumda eskiden kalmış, kuşaktan kuşağa aktarılan, yaptırım gücü olan kültürel alışkanlık ve değerlere gelenek denir.

Örnek:

Kız isteme,
Düğün ve nişan törenleri,
Kına gecesi,
Asker eğlencesi

**DIĞER DERS İÇERİKLERİ İÇİN AŞAĞIDAKİ KANAL
LİNKLERİME TIKLAYINIZ.**

YOUTUBE ABONE OL LİNKİ:

<https://www.youtube.com/@sosyalhocasimustafa>

İNSTAGRAM HESABIM:

<https://www.instagram.com/sosyalhocasimustafa/>

TELEGRAM HESABIM:

<https://t.me/sosyalhocasimustafakarakus>

WHATSAPP HESABIM:

<https://whatsapp.com/channel/0029VaA9Dzy4o7qDiBoEdD0z>