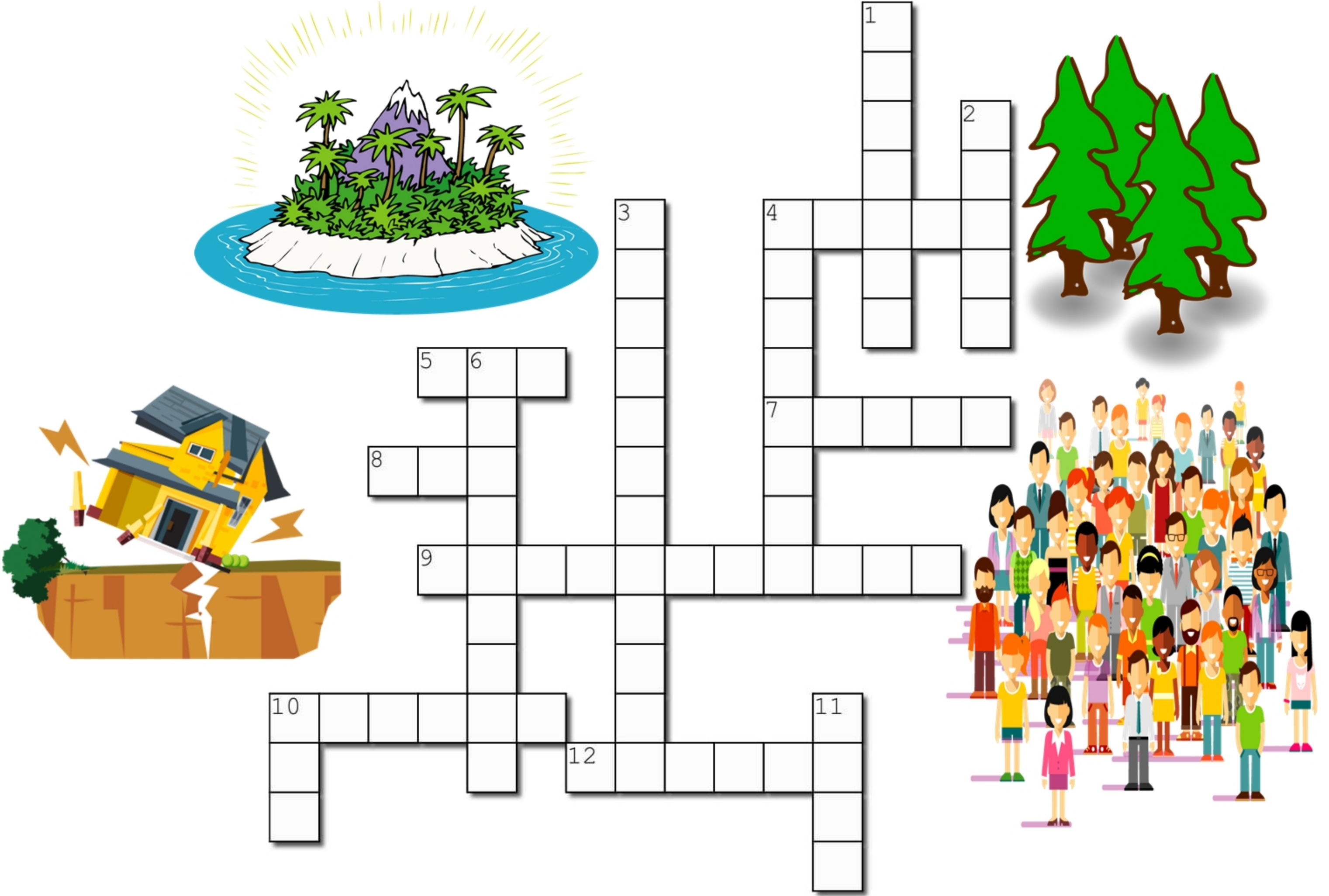


## 5.Sınıf İnsanlar, Yerler ve Çevreler Ünite Bulmacası

Aşağıdaki verilen açıklamaların cevaplarını bulup uygun yerlere yerleştirelim.



### Soldan Sağa

4. Bir yerde hava olaylarının uzun yıllar boyunca gösterdiği ortalama durumdur.
5. Dört bir tarafı sularla çevrili olan kara parçasıdır.
7. Belirli bir zamanda sınırları tanımlı bir bölgede yaşayan insan sayısıdır.
8. Eğimli yamaçlarda tutunamayan kar kütlelerinin yuvarlanarak büyümesiyle meydana gelir.
9. İklimi tüm yönleriyle inceleyen bilimdir.
10. Yer kabuğundaki ani kırılmalar nedeniyle yer yüzeyinde meydana gelen sarsıntılardır.
12. Yeryüzünün bir kısmının veya tamamının belli bir oranda küçültülerek kağıda çizilmesidir.

### Yukarıdan Aşağıya

1. Yağışın fazla olduğu yerlerde, dik yamaçlardan aşağıya doğru toprak örtüsünün kaymasıdır.
2. Karadeniz iklim tipinde yağışların fazla olması ile görülen bitki örtüsüdür.
3. Yeryüzünün fiziki durumunu gösteren haritalardır.
4. Ülkemizin en çok nüfusa sahip şehridir.
6. Can ve mal kaybına yol açan deprem, sel, heyelan, erozyon gibi doğal olaylardır.
10. Çevresine göre yüksek olan ve tabandan zirveye doğru yamaçları eğimli yeryüzü şekilleridir.
11. Akdeniz iklim tipinde görülen kısa boylu çalı ve ağaçlardan oluşan bitki örtüsüdür.



sosyalduragi



sosyalduragi



www.sosyalduragi.com