

1. 5. Sınıf öğrencisi Ayşe'nin aşağıdaki gruplardan hangisinde yer alması beklenmez?

- A) Voleybol Takımı
- B) Satranç Kulübü
- C) Esnaf ve Sanatkarlar Odası
- D) Halk Oyunları Grubu

2. Gruplar içerisinde bulunan bireylerin farklı zamanlarda farklı rol ve görevleri vardır.

Öğrencinin okulda hangi görevleri üstlenmesi beklenmez?

- A) Derse zamanında girmek
- B) Sınav sorusu hazırlamak
- C) Sınıfı temiz tutmak
- D) Dersi dikkatli dinlemek

3. Bizim başkalarına karşı yapmamız gerekenler....., başkalarının bize karşı yapması gerekenler ..... dır.

**Boş bırakılan yerlere sırasıyla aşağıdakilerden hangisi gelmelidir?**

- |               |            |
|---------------|------------|
| A) Sorumluluk | Hak        |
| B) Görev      | Sorumluluk |
| C) Hak        | Sorumluluk |
| D) Hak        | Görev      |

4. Aşağıdakilerden hangisi Çocuk Haklarından biri değildir?

- A) Eğitim, kız erkek tüm çocuklara zorunludur
- B) Çocuklar sağlıklı bir çevrede yaşamalıdır
- C) Çocuklar düşüncelerini özgürce açıklayabilmelidir
- D) Çocuklar fabrikalarda çalıştırılmalıdır

5. Sınıfa giden Mehmet okul basketbol takımında oyuncudur. Takımın antrenörü Mehmet'in babasıdır.

**Parçaya göre aşağıda verilen bilgilerden hangisi yanlıştır?**

- A) Mehmet'in babasının farklı rolleri vardır.
- B) Mehmet babasına takımda koç demelidir.
- C) Rollerimiz duruma göre değişir.
- D) Rollerimizde yaş önemli değildir.

6. 1. Derslerimde başarılı olmak için okula giderim

2. Sınıf başkanlığı seçimine katılıyorum

3. Hastalandığımda hastaneye giderim

**Yukarıda, örneği verilmeyen insan hakkı aşağıdakilerden hangisidir?**

- |                        |                 |
|------------------------|-----------------|
| A) Seçme Seçilme Hakkı | B) Eğitim Hakkı |
| C) Sağlık Hakkı        | D) Yaşama Hakkı |

## Haklarımı Öğreniyorum

7. 1. Faaliyetler birlikte yapılır.

2. Ortak amaçları vardır.

3. Üye sayıları değişmez.

**grupla ilgili verilen bilgilerden hangileri doğrudur?**

A) Yalnız 1

B) Yalnız 2

C) 1 ve 2

D) 2 ve 3

8. Çocuk Hakları Sözleşmesi'ne göre aşağıdaki sorumluluklardan hangisi çocuklara verilirse sözleşme ihlal edilmiş olmaz?

A) İşçi olarak çalıştırılması

B) Askere götürülmesi

C) Satranç kulübüne katılması

D) Sokakta mendil satması

9. Aşağıdakilerden hangisi 5. sınıf öğrencisinin okuldaki sorumluluklarından biri olamaz?

A) Derse zamanında girmek

B) Kırılan tahtayı onarmak

C) Çantasını hazırlamak

D) Boşa akan musluğu kapatmak

10. Aşağıdakilerden hangisi yanlıştır?

A) Kurumlar ve gruplar belli bir amaç için kurulmuşlardır.

B) Bir kişiyle grup oluşturulur.

C) İnsanlar aynı anda birçok grup ve kurum içinde yer alabilir.

D) Gruplar isteyerek ve planlayarak bir araya gelirler.

11. - Ameliyatlarda çok dikkatli ve titiz olmalıyım.

- Öğrencileri zamanında okullarına yetiştirmeliyim.

- Toplumda huzur ve güveni sağlamaya çalışmalıyım.

**Yukarıda verilen roller aşağıda verilen meslekler ile eşleştirildiğinde hangisi boşta kalır?**

A) Öğretmen

B) Şoför

C) Doktor

D) Polis

12. Aşağıdakilerden hangisi grupla birlikte yaptığımız bir davranış değildir?

A) Basketbol oynamak

B) Evde resim yapmak

C) Koroda şarkı söylemek

D) Okulda derse katılmak



Adı : .....

Soyadı : .....

Sınıf : .....

NO : .....

1	2	3	4	5	6	7	8	9	10	11	12
A	A	A	A	A	A	A	A	A	A	A	A
B	B	B	B	B	B	B	B	B	B	B	B
C	C	C	C	C	C	C	C	C	C	C	C
D	D	D	D	D	D	D	D	D	D	D	D

Doğru : .....

Yanlış : .....

Boş : .....

Puan : .....

1. Aşağıdaki doğal varlıklardan hangisi Karadeniz Bölgesi'ndedir?

- A) Manyas Kuş Cenneti
- B) Erciyes Dağı
- C) Abant Gölü
- D) Balıklı Göl

2. Aşağıda verilen Şehir-Tarihi eser eşleştirmelerden hangilerinin yeri değiştirilirse tüm eşleştirmeler doğru olur?

- |                     |   |          |
|---------------------|---|----------|
| 1. İshakpaşa Sarayı | — | Ağrı     |
| 2. Sümela Manastırı | — | Trabzon  |
| 3. Selimiye Cami    | — | İstanbul |
| 4. Ayasofya Müzesi  | — | Edirne   |

- |              |              |
|--------------|--------------|
| A) 1. ile 2. | B) 2. ile 4. |
| C) 2. ile 3. | D) 3. ile 4. |

3. 1. İstanbul'dadır.

2. Mimar Sinan tarafından yapılmıştır.

Yukarıda özellikleri verilen tarihi eser hangisidir?

- A) Süleymaniye Cami
- B) Kocatepe Cami
- C) Selimiye Cami
- D) Ulu Cami

4. 23 Nisan kutlamaları için okulumuz halk oyunları ekibi Horon oynama kararı aldı.

Bu oyun en çok aşağıdaki şehirlerden hangisinde oynanmaktadır?

- A) Edirne
- B) Kayseri
- C) Rize
- D) Diyarbakır

5. • TBMM'nin açılış tarihidir.  
• Ulusal Egemenlik ve Çocuk Bayramı olarak kutlanmaktadır.

Özellikleri verilen milli bayramımızın kutlama tarihi aşağıdakilerden hangisidir?

- A) 29 Ekim
- B) 19 Mayıs
- C) 30 Ağustos
- D) 23 Nisan

6. Ülkemizde kutlanan bayramlarla ilgili aşağıda verilenlerden hangisi yanlıştır?

- A) Nevruz bayramı baharı müjdeli.
- B) Kurban bayramı milli bir bayramdır.
- C) Hıdırellez bayramı mevsimlik bayramdır.
- D) Cumhuriyet bayramı milli bir bayramdır.

## Adım Adım Türkiye 1

7.



Yukarıda görsellerde ortaya konulan eserler hangi kültürel unsuru temsil etmektedir?

- A) Halk oyunları
- B) Yiyecekler
- C) El sanatları
- D) Tarihi güzellikler

## 8. Tarihi varlıklar;

1. Doğal olarak meydana gelmiştir.
2. Ait olduğu dönemle ilgili bilgiler verir.
3. Korunmasından tüm insanlık sorumludur.
4. Turizmi olumsuz etkiler.

Verilen bilgilerden hangileri doğrudur?

- A) 1. ve 2.
- B) 1. ve 3.
- C) 1. ve 4.
- D) 2. ve 3.

## 9. Öğrenciler okulumuzda yöresel yemeklerimizi tanıtan bir etkinlik yapmaktadır.

Aşağıdaki yemeklerden hangisi bu etkinliğe dâhil edilirse tanıtım yanlış olur?

- A) Mantı
- B) Pizza
- C) Hamsili Pilav
- D) Yaprak Sarması

10. 1- Türküler
- 2- Maniler
- 3- Ninniler
- 4- .....

4 numaralı yere aşağıdakilerden hangisi yazılırsa sözlü kültürel öğelerimiz tamamlanmış olur?

- A) Masallar
- B) Bayramlar
- C) El sanatları
- D) Halk oyunları

11. 1- Denizli — Pamukkale
- 2- Ağrı — İshak Paşa Sarayı
- 3- Kayseri — Erciyes Dağı
- 4- İzmir — Kız Kulesi

Yukarıda verilen şehir-tarihi ve doğal güzellikler eşleştirmelerinden hangisi yanlıştır?

- A) 1.
- B) 2.
- C) 3.
- D) 4.

12. Aşağıdakilerden hangisi ülkemizde bulunan tarihi ve doğal güzelliklerden değildir?

- A) Mevlana Müzesi
- B) Kız Kulesi
- C) Yerebatan Sarnıcı
- D) Eyfel Kulesi

ÖLÇME, DEĞERLENDİRME VE SINAV HİZMETLERİ GENEL MÜDÜRLÜĞÜ



Adı : .....

Soyadı : .....

Sınıf : .....

NO : .....

1	2	3	4	5	6	7	8	9	10	11	12
A	A	A	A	A	A	A	A	A	A	A	A
B	B	B	B	B	B	B	B	B	B	B	B
C	C	C	C	C	C	C	C	C	C	C	C
D	D	D	D	D	D	D	D	D	D	D	D

Doğru : .....

Yanlış : .....

Boş : .....

Puan : .....



1. 1. Cumhuriyetçilik

2. Halkçılık

3. Laiklik

4. ....

5. ....

6. ....

öğrencilerden Atatürk ilkelerini tamamlamaları istenmiştir.

**Aşağıdakilerden hangisi yazılırsa yanlış tamamlanmış olur?**

A) Milliyetçilik

B) İnkılapçılık

C) Liderlik

D) Devletçilik

2. Atatürk döneminde gerçekleştirilen yeniliklerden hangisi milli egemenlik ilkesi çerçevesinde yapılmıştır?

A) Ölçü ve tartıların değiştirilmesi

B) Saltanatın kaldırılması

C) Cumhuriyetin ilanı

D) Halifeliğin kaldırılması

3. - Kabotaj Kanununun Kabulü

- Türk Dil Kurumu'nun kurulması

- Türk Tarih Kurumu'nun kurulması

**Yapılan bu yenilikler Atatürk ilkelerinden hangisiyle doğrudan ilgilidir?**

A) Laiklik

B) Milliyetçilik

C) Cumhuriyetçilik

D) Devletçilik

4. 1. Millet mekteplerinin açılması

2. Aşar vergisinin kaldırılması

3. İş Bankası'nın kurulması

4. Yeni harflerin kabulü

**Verilen inkılaplardan hangileri eğitim alanıyla ilgilidir?**

A) 1. ve 2.

B) 1. ve 3.

C) 1. ve 4.

D) 2. ve 4.

5. Aşağıdakilerden hangisinin devletçilik ilkesi çerçevesinde yapıldığı söylenemez?

A) Sümerbank'ın kurulması

B) Etibank'ın kurulması

C) Uşak Şeker Fabrikası'nın kurulması

D) Tekke ve Zaviyelerin kapatılması

6. - Şapka Kanununun çıkarılması

- Tekke ve Zaviyelerin kapatılması

- Soyadı Kanununun çıkarılması

**Yapılan bu yenilikler Atatürk ilkelerinden hangisi ile doğrudan ilgilidir?**

A) Devletçilik

B) Cumhuriyetçilik

C) İnkılapçılık

D) Milliyetçilik

## Adım Adım Türkiye 2

7. Aşağıda verilen yenilik ve yeniliğin yapıldığı alan eşleştirmelerinden hangisi yanlıştır?

- |                                            |        |
|--------------------------------------------|--------|
| A) Millet Mektepleri'nin açılması          | Eğitim |
| B) Miladi takvime geçiş                    | Hukuk  |
| C) Kadınlara seçme seçilme hakkı verilmesi | Siyasi |
| D) Cumhuriyetin ilanı                      | Siyasi |

8. Atatürkçülükle ilgili verilen bilgilerden hangisi yanlıştır?

- A) Taklitçidir.  
B) Akı ve bilimi esas alır.  
C) Milli kültürümüzden beslenir.  
D) Bağımsız ve özgürdür.

9.



Efendiler ve ey millet!  
İyi biliniz ki, Türkiye  
Cumhuriyeti şeyhler,  
dervişler, müritler,  
mecuplar ülkesi olamaz.  
En doğru ve en gerçek  
tarikât uygarlık yoludur.

Atatürk'ün bu sözleri Atatürk ilkelerinden hangisi ile doğrudan ilgilidir?

- A) Cumhuriyetçilik  
B) Laiklik  
C) Devletçilik  
D) Milliyetçilik

10. Aşağıdaki yeniliklerden hangisinin halk arasında eşitliği sağlamak için çıkarıldığı söylenemez?

- A) Kabotaj Kanununun kabulü  
B) Kadınlara seçme seçilme hakkının verilmesi  
C) Soyadı Kanununun çıkarılması  
D) Medeni Kanunun kabulü

11. Atatürk aşağıdaki şehirlerin hangisinde dünyaya gözlerini kapatmıştır?

- A) Ankara  
B) Selanik  
C) İzmir  
D) İstanbul

12. Aşağıdaki yeniliklerden hangisi doğrudan Halkçılık ilkesiyle ilgilidir?

- A) Türk Dil Kurumunun açılması  
B) Soyadı Kanununun çıkarılması  
C) Sümerbank'ın açılması  
D) Medreselerin kapatılması

ÖLÇME, DEĞERLENDİRME VE SINAV HİZMETLERİ GENEL MÜDÜRLÜĞÜ



Adı : .....  
Soyadı : .....  
Sınıf : .....  
NO : .....

1	2	3	4	5	6	7	8	9	10	11	12
A	A	A	A	A	A	A	A	A	A	A	A
B	B	B	B	B	B	B	B	B	B	B	B
C	C	C	C	C	C	C	C	C	C	C	C
D	D	D	D	D	D	D	D	D	D	D	D

Doğru : .....  
Yanlış : .....  
Boş : .....  
Puan : .....

1. Bir ülkenin siyasi haritasının lejantına bakılarak aşağıdaki bilgilerden hangisine ulaşamaz?

- A) Yükselti değerleri
- B) İllerin sınırları
- C) Şehir merkezleri
- D) Ülkenin başkenti

2. • Dört tarafı denizlerle çevrili kara parçasıdır.  
• Karalardaki çukurlarda birikmiş durgun sulardır.  
• Akarsular tarafından derin yarılmamış, çevresine göre alçakta olan geniş düzlüklerdir.  
• Akarsular tarafından derin yarılmış, çevresine göre yüksekte kalan geniş düzlüklerdir.

Verilen bilgilere bakıldığında aşağıdaki yer şekillerinden hangisinin tanımlanmadığı söylenebilir?

- A) Ada
- B) Ova
- C) Dağ
- D) Göl

3. Türkiye'nin kabartma yöntemiyle çizilmiş haritasını inceleyen bir grup öğrenci;

- Koyu kahverenginin çok fazla olduğunu,
- Kabarık yerlerin çokluğunu,
- Akarsuların oluşturduğu derin vadileri

Aşağıdaki bölgelerden hangisinde daha çok gözlemler?

- A) Marmara Bölgesi
- B) Doğu Anadolu Bölgesi
- C) Ege Bölgesi
- D) İç Anadolu Bölgesi

4. İç Anadolu bölgesinin fiziki haritasına bakarak aşağıdakilerden hangisi söylenemez?

- A) Yerçekilleri sadedir
- B) Akarsular bulunmaktadır
- C) Platolar vardır
- D) Denize kıyısı vardır

5. Aşağıdaki iklim tiplerinden hangisi Türkiye'de görülmür?

- A) Karasal iklim
- B) Muson iklimi
- C) Akdeniz iklimi
- D) Karadeniz iklimi

6. - Bitki örtüsü makidir

- Yazları çok sıcak ve kuraktır.
- Verimli ovalarında yılda birden fazla ürün alınabilir.

Özellikleri verilen iklim aşağıdakilerden hangisidir?

- A) Akdeniz İklimi
- B) Karasal İklim
- C) Karadeniz İklimi
- D) Step İklimi

## Bölgemizi Tanıyalım 1

7. Ahmet yaz tatili boyunca farklı bölgelerdeki gezilere katılmıştır. Gezdiği yerlerde aşağıdaki ürünlerin yetişti-rildiğini görmüştür;

1. Çay
2. Tahıl
3. Turunçgil

**Buna göre Ahmet sırasıyla hangi iklim bölgelerinden geçmiştir?**

- |              |           |           |
|--------------|-----------|-----------|
| 1.           | 2.        | 3.        |
| A) Karadeniz | Karasal   | Akdeniz   |
| B) Karasal   | Akdeniz   | Karadeniz |
| C) Karadeniz | Akdeniz   | Karasal   |
| D) Akdeniz   | Karadeniz | Karasal   |

8. • Deniz turizmi gelişmiştir.  
• Muz yetiştirilir.  
• Seracılık yoğun olarak yapılır.

**Verilen bilgiler aşağıdaki hangi bölgemize aittir?**

- A) Ege bölgesi
- B) Marmara bölgesi
- C) İç Anadolu bölgesi
- D) Akdeniz bölgesi

9. Aşağıdakilerden hangisinin üzerinde iklimin etkisinden bahsedemeyiz?

- A) Giyim tarzı
- B) Hayvancılık faaliyetleri
- C) Konut tipleri
- D) Yeraltı kaynakları

10. İç Anadolu Bölgesinde turunçgil tarımının yapılama-masının nedeni aşağıdakilerden hangisidir?

- A) Sulamanın yetersiz olması
- B) Toprak özellikleri
- C) İklim özellikleri
- D) Yer şekilleri

11. Karasal iklim tipinin görüldüğü bir bölgenin özel-likleri arasında aşağıdakilerden hangisi gösterilemez?

- A) Bitki örtüsü bozkırdır.
- B) Dört mevsim yağışlıdır.
- C) Bitkiler yaz kuraklığında kurur.
- D) Tarım ürünü çeşitliliği azdır

12. Aşağıda verilen iklim ve bitki örtüsü eşleştirmele-rinden hangisi doğrudur?

<u>Akdeniz</u>	<u>Karasal</u>	<u>Karadeniz</u>
A) Maki	Orman	Bozkır
B) Orman	Bozkır	Maki
C) Orman	Maki	Bozkır
D) Maki	Bozkır	Orman



Adı : .....

Soyadı : .....

Sınıf : .....

NO : .....

1	2	3	4	5	6	7	8	9	10	11	12
A	A	A	A	A	A	A	A	A	A	A	A
B	B	B	B	B	B	B	B	B	B	B	B
C	C	C	C	C	C	C	C	C	C	C	C
D	D	D	D	D	D	D	D	D	D	D	D

Doğru : .....

Yanlış : .....

Boş : .....

Puan : .....

1. Aşağıdaki bilgilerden hangisi bir yerin nüfusunun fazla olmasının sebeplerinden biri değildir?

- A) İklimin ılıman olması
- B) İş imkânlarının fazla olması
- C) Yer şekillerinin engebeli olması
- D) Ulaşım yollarının gelişmiş olması

2. Aşağıda verilen tarım ürünlerinden hangisi İç Anadolu Bölgesi'nde yetişmez?

- A) Buğday
- B) Pamuk
- C) Elma
- D) Şeker pancarı

3. - Dört mevsim yağışlıdır

- Evler ahşaptan yapılmıştır

- Balıkçılık önemli geçim kaynaklarındandır.

**Yukarıda özellikleri verilen bölgemiz hangisidir?**

- A) Karadeniz bölgesi
- B) Akdeniz bölgesi
- C) İç Anadolu bölgesi
- D) Doğu Anadolu bölgesi

4. Ayşe'nin yaşadığı yerde çay ve fındık tarımı önemli geçim kaynaklarındandır.

**Ayşe'nin yaşadığı bölge aşağıdakilerden hangisi olabilir?**

- A) İç Anadolu
- B) Karadeniz
- C) Akdeniz
- D) Marmara

5. Türkiye bölgeler haritasına bakarak aşağıdaki sorulardan hangisinin cevabını bulamayız?

- A) Türkiye'de kaç bölge vardır
- B) Yüzölçümü en büyük bölgemiz hangisidir
- C) Nüfusu en fazla olan bölge hangisidir
- D) En kuzeydeki bölgemiz hangisidir

6. Bir yerin nüfusunun fazla olmasının doğal ve beşeri sebepleri vardır. Bunlardan;

- I. Yeryüzü şekilleri
- II. Ekonomik faaliyetler
- III. İklim

**hangileri doğal sebeplerdendir?**

- A) Yalnız I
- B) I ve II
- C) I ve III
- D) II ve III

## Bölgemizi Tanıyalım 2

7. İnsanların yaşamlarını sürdürebilmeleri için aşağıdakilerden hangisine daha az ihtiyaçları vardır?

- A) Güneş
- B) Su
- C) Hava
- D) Maden

8. - Baraj yapılması

- Tarlaların sulanması
- Deniz turizmi

**Bu faaliyetlerin gerçekleştirilebilmesi için aşağıdaki doğal kaynaklardan hangisinden yararlanılmalıdır?**

- A) Su
- B) Toprak
- C) Hava
- D) Maden

9. Aşağıdakilerden hangisi insanların doğaya verdiği zararlardan biridir?

- A) Cam ürünleri kullanmak
- B) Atıkları ayrıştırarak poşetlemek
- C) Geri dönüşüm ürünleri kullanmak
- D) Gereksiz otomobil kullanmak

10. Ankara, Türkiye'nin nüfusu kalabalık şehirlerindendir.

**Aşağıdakilerden hangisi Ankara'nın kalabalık nüfuslu bir şehir olmasının nedenlerinden değildir?**

- A) Başkent olması
- B) Yaz turizminin gelişmiş olması
- C) Ulaşımının kolay olması
- D) İş imkanının geniş olması

11. Aşağıdakilerden hangisi çevremizi korumak için yapılması gerekenlerden biri değildir?

- A) Çevreye çöp atmamak
- B) Çevreci kampanyalara katılmak
- C) Ağaçlandırma faaliyetlerine katılmak
- D) Plastik atıkları yakmak

12. Elektrik üretiminde aşağıdaki doğal kaynaklardan hangisinden yararlanılmaz?

- A) Demir
- B) Rüzgar
- C) Akarsu
- D) Linyit

ÖLÇME, DEĞERLENDİRME VE SINAV HİZMETLERİ GENEL MÜDÜRLÜĞÜ



Adı : .....

Soyadı : .....

Sınıf : .....

NO : .....

1	2	3	4	5	6	7	8	9	10	11	12
A	A	A	A	A	A	A	A	A	A	A	A
B	B	B	B	B	B	B	B	B	B	B	B
C	C	C	C	C	C	C	C	C	C	C	C
D	D	D	D	D	D	D	D	D	D	D	D

Doğru : .....

Yanlış : .....

Boş : .....

Puan : .....



## SINIF Bölgemizi Tanıyalım 3

1. Aşağıdakilerden hangisi doğal afetlerden biri değildir?

- A) Sel
- B) Trafik kazası
- C) Deprem
- D) Heyelan

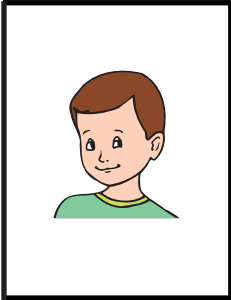
2. - Yerin derinliklerindeki kırılma sonucu oluşur

- Önceden tahmin edilemez
- Büyüklüğü Richter ölçeği ile ölçülür.

Özellikleri verilen doğal afet aşağıdakilerden hangisidir?

- A) Heyelan
- B) Çığ
- C) Deprem
- D) Sel

3.



Bölgemizde çığ felaketleri çok fazla görüldüğü için bahar aylarında ailemiz köyden yalnız başımıza dışarı çıkmamıza çok fazla izin vermiyor.

Mustafa'nın yaşadığı şehir aşağıdakilerden hangisi olamaz?

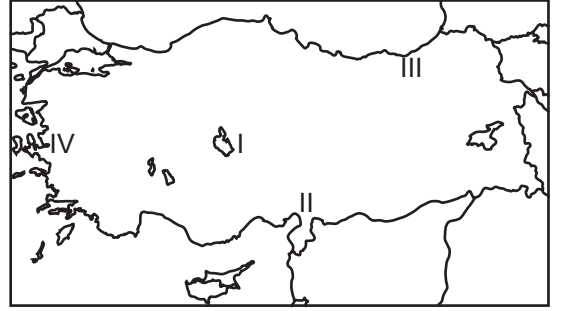
- A) Erzurum
- B) Kars
- C) Hakkâri
- D) Tekirdağ

- 4. • Tarım arazisi yapmak için ormanların yok edilmesi
- Hayvanların aşırı otlatılarak bitki örtüsünün yok edilmesi.

İnsanların bu şekilde davranması aşağıdaki doğal afetlerden hangisinin oluşmasını hızlandırır?

- A) Deprem
- B) Orman Yangını
- C) Erozyon
- D) Tsunami

5.



Yukarıda numaralandırılmış yerlerden hangisinde heyelan görülme ihtimali daha fazladır?

- A) I
- B) II
- C) III
- D) IV

- 6. 1. Deprem çantası hazırlamalıyız
- 2. Deprem sırasında asansörü kullanmamalıyız
- 3. Deprem sonrasında toplanma yeri belirlemeliyiz
- 4. Deprem sırasında panik yapmamalıyız

Deprem için alınması gereken önlemlerden kaç tanesi doğrudur?

- A) 1
- B) 2
- C) 3
- D) 4

## Bölgemizi Tanıyalım 3

7. Doğal afetleri önlemek için insanların önlemler almaları gerekmektedir.

**Aşağıdakilerden hangisi sel felaketinin zararlarını azaltmak için alınması gereken önlemlerden biri değildir?**

- A) Ağaçlandırma yapmak  
B) Fay hattı üzerine ev yapmamak  
C) Dere içlerine ev yapmamak  
D) Su yataklarını değiştirmek

8. Orman yangınlarının oluşmasında doğal ve beşeri nedenler etkilidir.

**Aşağıdakilerden hangisi beşeri nedenlerden değildir?**

- A) Yıldırım düşmesi  
B) Piknik ateşi  
C) Sigara izmariti  
D) Cam kırıkları

9.



**Yukarıdaki harita incelendiğinde kaç numaralı bölgede deprem olma ihtimali daha azdır?**

- A) I. B) II. C) III. D) IV.

10. Doğal afetlerin yanı sıra, insanların bazı yanlış uygulamaları da can ve mal kaybını artırmaktadır.

**Aşağıdakilerden hangisi yanlış uygulamalardan biri değildir?**

- A) Dik yamaçlara yerleşim yerlerinin yapılması  
B) Sağlam olmayan zemine bina yapılması  
C) Geniş ovalara fabrikaların yapılması  
D) Dere yataklarına yerleşim yerlerinin yapılması

11. Aşağıdaki doğal afetlerden hangisinin meydana gelmesinde aşırı yağış ve kar erimeleri etkilidir?

- A) Kuraklık  
B) Sel  
C) Çığ  
D) Erozyon

12. 1. Trafik kazası  
2. Nükleer patlama  
3. Deprem  
4. Heyelan

**Yukarıda verilenlerden kaç tanesi doğal afettir?**

- A) 1 B) 2 C) 3 D) 4



Adı : .....  
Soyadı : .....  
Sınıf : .....  
NO : .....

1	2	3	4	5	6	7	8	9	10	11	12
A	A	A	A	A	A	A	A	A	A	A	A
B	B	B	B	B	B	B	B	B	B	B	B
C	C	C	C	C	C	C	C	C	C	C	C
D	D	D	D	D	D	D	D	D	D	D	D

Doğru : .....  
Yanlış : .....  
Boş : .....  
Puan : .....

1. İnsanlar geçimlerini sağlamak için farklı ekonomik faaliyetler yürütmektedir.

**Yürütülen bu ekonomik faaliyetlerden hangisi hizmet sektörü ile alakalıdır?**

- A) Çiftçilik  
B) Fabrika işçiliği  
C) Mobilyacılık  
D) Doktorluk

2. • Üretiminin % 25'i İç Anadolu Bölgesi'nden karşılanmaktadır.  
• Ekmek, bisküvi gibi gıda maddelerinin hammaddesi olarak kullanılır.

**Özellikleri verilen tarım ürünü aşağıdakilerden hangisidir?**

- A) Gül  
B) Haşhaş  
C) Ayçiçeği  
D) Buğday

3. • Türkiye'de taşkömürünün çıkarıldığı tek bölgedir  
• Fındık, mısır, çay belli başlı tarım ürünleridir  
• Balıkçılık önemli geçim kaynaklarındandır

**özellikleri verilen bölgemiz aşağıdakilerden hangisidir?**

- A) Akdeniz Bölgesi  
B) Karadeniz Bölgesi  
C) Ege Bölgesi  
D) Doğu Anadolu Bölgesi

4. Bir bölgeye ait ekonomik ve coğrafi özelliklerden bazıları:

- Orman alanları çok fazladır
- Büyükbaş hayvan yetiştiriciliği yapılmaktadır
- Taşkömürü kaynağı fazladır

**verilen bilgilere göre bu bölgede aşağıdaki mesleklerden hangisinin daha az gelişmesi beklenir?**

- A) Taş İşçiliği  
B) Maden İşçisi  
C) Marangoz  
D) Kasap

5. Aşağıda Akdeniz Bölgesi ile ilgili verilen bilgilerden hangisi yanlıştır?

- A) Muz üretiminin tamamı bu bölgededir.  
B) Kış turizmi gelişmiştir.  
C) Tarihi eserler ve doğal güzellikler bakımından zengindir.  
D) Deniz turizmi açısından en çok turist çeken bölgedir.

6. Aşağıdakilerden hangisi Güneydoğu Anadolu Projesi'nin bölgeye sağladığı faydalardan biri değildir?

- A) Pamuk üretiminde artış sağlanmıştır  
B) Tarım ürünlerinde çeşitlilik artmıştır  
C) Tahıl üretiminde ilk sıraya çıkmıştır  
D) Yıl içinde birden fazla ürün alınabilmektedir

## Ürettiklerimiz 1

7. Doğu Anadolu Bölgesi yeraltı zenginliklerinin fazla olduğu bölgelerimizdendir. Ancak bu yeraltı zenginlikleri yeteri kadar kullanılamamaktadır.

**Bu durumun temel sebebi aşağıdakilerden hangisidir?**

- A) Ekonomik değeri yüksek olan madenlerin bulunması  
B) Rezervlerinin az olması  
C) Çalışacak iş gücünün az olması  
D) Yer şekillerinden dolayı maden çıkarılmasının zor olması

8. Türkiye’de sanayinin en fazla geliştiği şehirimiz İstanbul’dur.

**Aşağıdakilerden hangisi sanayi sektörünün İstanbul’da gelişmesinin sebeplerinden biri değildir?**

- A) Ulaşımın kolay olması  
B) Enerji üretiminin çok olması  
C) Nitelikli insan gücünün fazla olması  
D) Satış olanaklarının çok olması

9.

1.



Fındık

2.



Antep Fıstığı

3.



Zeytin

4.

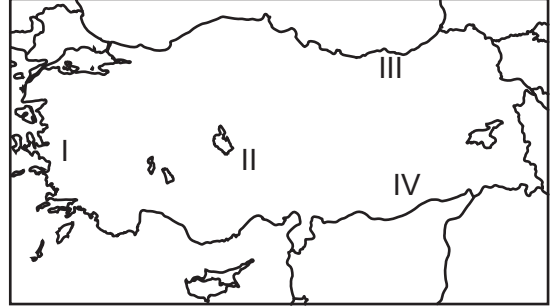


Portakal

**Yukardaki tarım ürünlerinden hangisi Marmara Bölgesinde yetiştirilmektedir?**

- A) 1 ve 2  
B) 2 ve 3  
C) 1 ve 3  
D) 1 ve 4

10.



**Yukarıda verilen Türkiye haritasında numaralanmış yerlerden hangisinde tarım ürünleri çeşitliliği daha fazladır?**

- A) I B) II C) III D) IV

11. • Yapıldığı en yaygın bölge Marmara Bölgesidir.  
• Dokuma sanayinin hammaddesidir  
• Dut ağaçlarının yaprakları ile beslenir.

**Yukarıda özellikleri verilen hayvancılık türü hangisidir?**

- A) Küçükbaş hayvancılık  
B) Arıcılık  
C) Kümes hayvancılığı  
D) İpek böcekçiliği

12. **Aşağıdaki ürün-şehir eşleştirmelerinden hangisi doğrudur?**

- A) Fındık - Manisa  
B) Kayısı - Malatya  
C) İncir - Aksaray  
D) Karpuz - Rize



Adı : .....  
Soyadı : .....  
Sınıf : .....  
NO : .....

1	2	3	4	5	6	7	8	9	10	11	12
A	A	A	A	A	A	A	A	A	A	A	A
B	B	B	B	B	B	B	B	B	B	B	B
C	C	C	C	C	C	C	C	C	C	C	C
D	D	D	D	D	D	D	D	D	D	D	D

Doğru : .....  
Yanlış : .....  
Boş : .....  
Puan : .....

1. Belli bir sermayeye sahip bir arkadaş grubu un fabrikası açmayı planlamaktadır.

Aşağıdakilerden hangisine dikkat etmezlerse işletmelerinde gerekli geliri elde edemez?

- A) Kaliteli ürün üretilirse  
B) Teknolojik gelişmeleri takip ederlerse  
C) İklim şartlarını önemsemezlerse  
D) Müşteri ihtiyaçlarına cevap verirlerse

2.



Yukarıda numaralanmış yerlerde yoğun olarak yetiştirilen tarım ürünleri hangileridir?

- |             |        |        |
|-------------|--------|--------|
| I           | II     | III    |
| A) Çay      | Buğday | Pamuk  |
| B) Çay      | Zeytin | Üzüm   |
| C) Tütün    | Pamuk  | Fındık |
| D) Ayçiçeği | Pamuk  | Çay    |

### 3. Ekonomik Faaliyet

1. Sanayi  
2. Turizm  
3. Sanayi  
4. Tarım

### Yoğun Yapıldığı Bölge

- Güney Doğu Anadolu  
Akdeniz  
Ege  
Marmara

Yapılan eşleştirmede ekonomik faaliyetlerden hangi ikisinin yeri değiştirilirse eşleştirmeler doğru olur?

- A) 1 ile 3  
B) 1 ile 4  
C) 2 ile 3  
D) 3 ile 4

4. Karadeniz Bölgesi en fazla göç veren bölgelerimizden biridir.

Aşağıdakilerden hangisi bu bölgede göçün fazla olma sebeplerinden biri değildir?

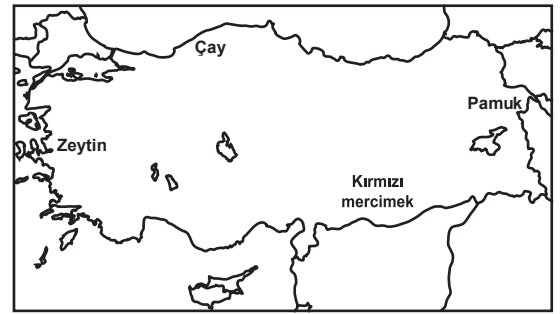
- A) Yer şekillerinin engebeli olması  
B) Taşkömürü yataklarının burada bulunması  
C) İş imkânlarının az olması  
D) Tarım arazilerinin az olması

5. Güney Doğu Anadolu Bölgesi'nde pamuk, tütün gibi tarım ürünlerinin üretimi hızla artmaktadır.

Bunun temel sebebi aşağıdakilerden hangisidir?

- A) GAP projesi  
B) İklim değişmesi  
C) Çalışan insan gücünün artması  
D) Tarım alanının genişlemesi

6.



Türkiye haritasına yerleştirilen ürünlerden hangisi bulunduğu yerde yetişmez?

- A) Çay  
B) Pamuk  
C) Kırmızı mercimek  
D) Zeytin



## Ürettiklerimiz 2

7. Akdeniz Bölgesi'nde Akdeniz iklimi kıyı kesimlerde görülür. Buna karşılık Ege Bölgesi'nde Akdeniz iklimi özellikleri kıyından 200 km içlere kadar görülmektedir.

**Ege Bölgesi'nde Akdeniz ikliminin iç kısımlara kadar sokulabilmesin sebebi aşağıdakilerden hangisidir?**

- A) Ulaşımın kolay olması  
B) Dağların denize dik uzanması  
C) Akarsuların uzun olması  
D) Nüfusun kalabalık olması

8.



**Yukarıdaki harita incelendiğinde aşağıdaki bilgilerden hangisine ulaşılabılır?**

- A) Türkiye'deki illerin sayısı  
B) Türkiye'de çıkan maden çeşitleri  
C) Türkiye tarım ürünleri çeşidi  
D) Orman ürünleri çeşidi

9. Zonguldak'ta yaşayan Ahmet Bey iş aramaktadır.

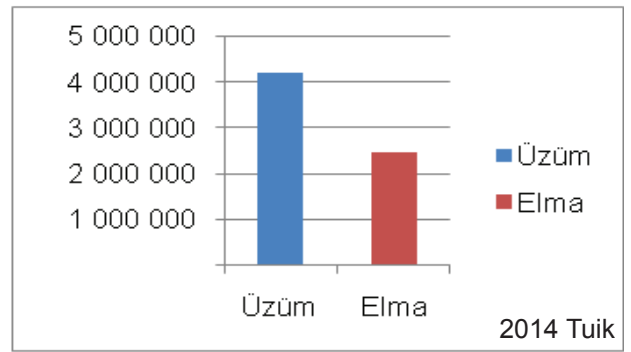
**Ahmet Bey'in aşağıdaki sektörlerden hangisinde iş bulma ihtimali daha azdır?**

- A) Demir çelik sanayi  
B) Orman sanayi  
C) Ulaşım hizmetleri  
D) Bakır sanayi

10. Marmara Bölgesi ile ilgili verilen bilgilerden hangisi yanlıştır?

- A) Kümes hayvancılığında ilk sırada yer alır  
B) Enerji tüketimi fazladır  
C) Maden rezervinin en fazla olduğu bölgedir  
D) Kültür turizmi gelişmiştir

11.



**Grafiğe bakarak aşağıdaki yorumlardan hangisi yapılamaz?**

- A) Üzüm üretimi elma üretiminden çoktur  
B) En fazla elma İç Anadolu'da üretilmektedir.  
C) Üzüm üretimi 4 milyondan fazladır  
D) Elma üretimi 3 milyondan azdır

12. Ailesiyle tatil yapan Murat Türkiye'yi gezmektedir. İlk önce ayçiçeğinin çok olduğu tarlalar arasından geçmiş, sonra ormanlık alanlardan geçerken fındık yemiştir. Gezilerinin sonunda geniş buğday tarlalarında hasat yapıldığını görmüşlerdir.

**Murat sırasıyla hangi bölgelerimizden geçmiştir?**

- |                 |           |            |
|-----------------|-----------|------------|
| A) Marmara      | Ege       | İç Anadolu |
| B) Doğu Anadolu | Karadeniz | İç Anadolu |
| C) Marmara      | Akdeniz   | İç Anadolu |
| D) Marmara      | Karadeniz | İç Anadolu |



Adı : .....  
Soyadı : .....  
Sınıf : .....  
NO : .....

1	2	3	4	5	6	7	8	9	10	11	12
A	A	A	A	A	A	A	A	A	A	A	A
B	B	B	B	B	B	B	B	B	B	B	B
C	C	C	C	C	C	C	C	C	C	C	C
D	D	D	D	D	D	D	D	D	D	D	D

Doğru : .....  
Yanlış : .....  
Boş : .....  
Puan : .....



1. • Anadolu'nun ortasında, geniş ova ve plotolara sahip bir bölgedir  
• Tarım alanlarının en geniş olduğu bölgedir  
• Yaygın olarak buğday tarımı yapılmaktadır

**Verilen bilgiler aşağıdaki hangi bölgemize aittir?**

- A) İç Anadolu Bölgesi  
B) Karadeniz Bölgesi  
C) Akdeniz Bölgesi  
D) Doğu Anadolu Bölgesi

2. Aşağıda şehirler ve bu şehirlerde en fazla yapılan meslekler eşleştirilmiştir. Bu eşleştirmelerden hangisi **yanlıştır**?

- |              |            |
|--------------|------------|
| A) Konya     | Çiftçilik  |
| B) Nevşehir  | Turizm     |
| C) Adana     | Ormancılık |
| D) Zonguldak | Madencilik |

3. Fabrikalar kurulurken, kurulan fabrikanın hammaddeye yakın olmasına dikkat edilir.

**Aşağıdaki fabrika ve şehir eşleştirmelerinden hangisinde bu özelliğe dikkat edilmiştir?**

- |            |                       |
|------------|-----------------------|
| A) Rize    | Çay Sanayi            |
| B) Kayseri | Pamuklu Dokuma Sanayi |
| C) Bursa   | Otomotiv Sanayi       |
| D) Samsun  | Yün Dokuma Sanayi     |

4. Doğu Anadolu'da sanayi yeterince gelişmemiştir. Aşağıdakilerden hangisi bu durumun nedenlerinden biri **değildir**?

- A) Yeryüzü şekillerinin engebeli olması  
B) İklim şartlarının olumsuz olması  
C) Ulaşım imkanlarının sınırlı olması  
D) Turizm gelirlerinin düşük olması

5. I. Ayçiçeği

II. Üzüm

III. Zeytin

IV. Mısır

**Bitkisel yağ üreticisi hammadde olarak hangisine ihtiyaç duyar?**

- |                 |                 |
|-----------------|-----------------|
| A) I, ve III    | B) III ve IV    |
| C) I, II ve III | D) I, III ve IV |

6. • Dünyada en fazla Türkiye'de üretilir.

• Kuru ve yaş şekilde tüketilir.

• Malatya ve çevresinde daha fazla yetiştirilir.

**Yukarıda özellikleri verilen tarım ürünü hangisidir?**

- A) Elma  
B) Kayısı  
C) Üzüm  
D) Armut

## Ürettiklerimiz

7. Tarımsal üretimin geliştirilmesi için aşağıdaki verilen bilgilerden hangisi yanlıştır?

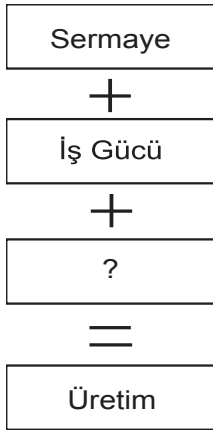
- A) Tarım arazileri bölünüp küçültülmelidir  
B) Çiftçilere verimi yüksek, kaliteli tohumlar dağıtılmalıdır  
C) Çiftçiye uygun sulama yöntemleri konusunda bilgi verilmelidir  
D) Çiftçilere tohum ekimi ve gübreleme konusunda bilgi verilmelidir

8. İnsanların doğada bulunanı kullanılabilir hale getirmesine ---- denir. Bunların ihtiyacı olanlara ulaştırılmasına ---- denir. Bunların insanlar tarafından kullanılmasına ---- denir.

Yukarıda verilen boşluklar aşağıdakilerden hangisiyle tamamlanmalıdır?

- A) Dağıtım      Üretim      Tüketim  
B) Dağıtım      Tüketim      Üretim  
C) Üretim      Dağıtım      Tüketim  
D) Üretim      Tüketim      Dağıtım

9.



Yukarıda verilen “?” yere aşağıdakilerden hangisi getirilmelidir?

- A) Hammadde  
B) Tüketim  
C) Dağıtım  
D) Sanayi

10. Farklı yaş gruplarındaki insanlar ekonomiye çeşitli şekillerde katkıda bulunabilirler.

Aşağıdakilerden hangisi 5. sınıf öğrenci Zeynep’in ekonomiye bulunabileceği katkılardan biri değildir?

- A) Fabrikada işçi olarak çalışmak  
B) Gereksiz elektriği söndürmek  
C) Geri dönüşüm yapmak  
D) İsraftan kaçınmak

11. I. Sanayileşmenin en fazla olduğu bölge Marmara bölgesidir.

II. Yüzölçümü en büyük bölgemiz İç Anadolu Bölgesi’dir.

III. Marmara Bölgesi’nde fındık yetişir.

IV. Petrol, Doğu Anadolu Bölgesi’nde çıkarılır.

Bölgelerimiz ile ilgili verilen bilgilerden hangileri doğrudur?

- A) I ve II  
B) I ve III  
C) I ve IV  
D) III ve IV

12. Türkiye’de tarımı yapılan aşağıdaki ürünlerden hangisi yurt dışına satılmaz?

- A) Muz  
B) İncir  
C) Üzüm  
D) Fındık

ÖLÇME, DEĞERLENDİRME VE SINAV HİZMETLERİ GENEL MÜDÜRLÜĞÜ



Adı : .....  
Soyadı : .....  
Sınıf : .....  
NO : .....

1	2	3	4	5	6	7	8	9	10	11	12
A	A	A	A	A	A	A	A	A	A	A	A
B	B	B	B	B	B	B	B	B	B	B	B
C	C	C	C	C	C	C	C	C	C	C	C
D	D	D	D	D	D	D	D	D	D	D	D

Doğru : .....  
Yanlış : .....  
Boş : .....  
Puan : .....

1. Aşağıdakilerden hangisi insanların haberleşmek için kullandıkları teknolojik araçlardan biri değildir?

- A) Telgraf
- B) Telefon
- C) Bilgisayar
- D) Otomobil

2. Eski Mısır'da tarım faaliyetleri Nil nehrinin su seviyesine bağlıydı. Bu nehrin suları yılın belirli dönemlerde yükselmekte, belirli dönemlerde ise azalmaktaydı. Bunun için sel zamanını, tarım zamanını ve kuraklık zamanını gösteren bir takvim icat edildi.

**Metne göre aşağıdakilerden hangisine ulaşılabilir?**

- A) Mısır'da tarım faaliyetleri gelişmemiştir
- B) İhtiyaçları insanları buluş yapmaya itmiştir
- C) Nil nehri tarımda sulamada kullanılmamıştır
- D) Yeni buluşlar insan hayatını zorlaştırmıştır

3. Teknoloji insanların yaşamlarını olumlu yada olumsuz şekilde etkilemektedir.

**Aşağıdakilerden hangisi teknolojinin insana olumsuz etkilerindendir?**

- A) Gideceğimiz yere daha hızlı gideriz
- B) Hastalıklar daha kolay tedavi edilir
- C) Aile içi iletişim zayıflar
- D) Kısa sürede hızlı üretim yapılır

- 4. • Türk İslam bilim adamıdır
- Tıp alanında yaptığı çalışmalarla tanınır
- Batı tıp biliminin temelini oluşturmuştur

**Özellikleri verilen bilim insanı aşağıdakilerden hangisidir?**

- A) Cahit Arf
- B) Mimar Sinan
- C) Newton
- D) İbn-i Sina

5. Aşağıdakilerden hangisi bilim insanının ortak özelliklerinden değildir?

- A) Sorgulayıcı olmak
- B) Tarafçı olmak
- C) Meraklı olmak
- D) Araştırmacı olmak

6. Aşağıdaki buluşlardan hangisi insanların yaşamını olumsuz yönde etkilemiştir?

- A) Silahlar
- B) Buharlı makine
- C) Pusula
- D) Denizaltı

## Gerçekleşen Düşler

7. Mezopotamya'da insanlar ihtiyaçları olan ürünü bir yerden bir yere götürmekte zorlanıyorlardı. Bu ürünleri daha rahat götürebilmek için ----- icat etmişlerdir.

**Metinde boş bırakılan yere aşağıdakilerden hangisi getirilmelidir?**

- A) Takvim  
B) Yazı  
C) Tekerlek  
D) Pusula

8. Buluşlar, teknolojik gelişmeler sayesinde zamanla gelişmiş ve işlevleri artmıştır.

**Aşağıdaki buluş ve teknolojik gelişme eşleştirmesinden hangisi yanlıştır?**

BuluşTeknolojik gelişme

- |                   |              |
|-------------------|--------------|
| A) Elektrik       | Ampul        |
| B) Tekerlek       | Otomobil     |
| C) Barut          | Ateşli silah |
| D) Buhar Makinesi | Bilgisayar   |

9. Aşağıdakilerden hangisi insanların teknolojiyi kullanarak çevreye verdiği zararlardan biri değildir?

- A) Deniz kirliliği  
B) Küresel ısınma  
C) İklim değişmesi  
D) İletişim kolaylığı

10. • İtalya'da yaşamıştır  
• Resim, heykel, mimari gibi alanlarda çalışmaları vardır.  
• Ünlü Mona Lisa resmini çizmiştir.

**Özellikleri verilen bilim insanı aşağıdakilerden hangisidir?**

- A) Leonardo da Vinci  
B) Newton  
C) Einstein  
D) Edison

11. Edison ampulü iki binden fazla yaptığı deneme sonunda bulmuştur.

**Yukarıdaki parçada bilim insanının hangi özelliği ön plana çıkmaktadır?**

- A) Gözlemci  
B) Sabırlı  
C) Tutumlu  
D) Şüpheli

12. Yer çekimi kuvveti ----- tarafından bulunmuştur.

**Boş bırakılan yere aşağıdaki bilim insanlarından hangisi yazılmalıdır?**

- A) Graham Bell  
B) Newton  
C) Louis Pasteur  
D) Edison



Adı : .....  
Soyadı : .....  
Sınıf : .....  
NO : .....

1	2	3	4	5	6	7	8	9	10	11	12
A	A	A	A	A	A	A	A	A	A	A	A
B	B	B	B	B	B	B	B	B	B	B	B
C	C	C	C	C	C	C	C	C	C	C	C
D	D	D	D	D	D	D	D	D	D	D	D

Doğru : .....  
Yanlış : .....  
Boş : .....  
Puan : .....

## SINIF Gerçekleşen Düşler 2

1. Bilim ve teknoloji konusunda yapılan yayınlar sayesinde dünyadaki bilim ve teknolojik gelişmeleri takip ederiz.

**Aşağıdakilerden hangisi ile bilimsel gelişmeler daha az takip edilir?**

- A) İnternet  
B) Bilimsel dergi  
C) Karikatür  
D) Kitaplar

2. “İstikbal Göklerdedir!” diyen Atatürk’ün bu sözünü gerçekleştirmek için açılan kurum aşağıdakilerden hangisidir?

- A) Anadolu Ajansı  
B) Türk Hava Kurumu  
C) Türk Dil Kurumu  
D) Türk Tarih Kurumu

3. Bilim insanı bilimsel çalışma yaparken aşağıdakilerden hangisinden yararlanmaz?

- A) Deney  
B) Gözlem  
C) Araştırma  
D) Rivayet

4. Atatürk döneminde bilimsel çalışmalara destek olmak amacıyla birçok çalışma yapılmıştır.

**Aşağıdakilerden hangisi Atatürk döneminde yapılan bu çalışmalardan biri değildir?**

- A) Yurt dışına öğrenci gönderilmesi  
B) TRT’nin kurulması  
C) Dil Tarih Coğrafya Fakültesi’nin kurulması  
D) Üniversite reformunun gerçekleştirilmesi

5. Sosyal bilgiler öğretmeni, Ali’den “Bilim ve Teknoloji” konusunda bir araştırma yapmasını istemiştir.

**Ali’nin araştırmasını hazırlarken aşağıdakilerden hangisini yapması yanlış bir davranıştır?**

- A) Kütüphanede araştırma yapması  
B) İnternet üzerinden araştırma yapması  
C) Yararlandığı kaynakları yazmaması  
D) Çalışma planı hazırlaması

6. Bilimsel bir araştırma yaparken aşağıdakilerin hangisinin yapılması yanlıştır?

- A) Duyduklarımızı yazma  
B) Dikkatli çalışma  
C) Planlı çalışma  
D) Farklı kaynaklardan yararlanma

## Gerçekleşen Düşler 2

7. Gazete ve dergi gibi düzenli aralıklarla yayımlanan kaynaklara ne ad verilir?

- A) Kitap
- B) Süreli yayın
- C) Katalog
- D) Kaynakça

8. 5. sınıf öğrencisi Ayşe süreli bir bilimsel yayın takip etmektedir. Bu yayını takip etmesinin Ayşe'ye en önemli yararı aşağıdakilerden hangisidir?

- A) Okumasını geliştirir
- B) Bilimsel yenilikleri takip eder
- C) Derslerinde yardımcı olur
- D) Hoşça zaman geçirir

9. Yeni araştırmalar yayınlayarak bilimin gelişimine destek vermeyi hedefleyen yayınlara "Bilimsel Dergi" denir.

Aşağıdakilerden hangisi bilimsel dergilerin amaçlarından biri değildir?

- A) Okurlarına bilimi sevdirmek
- B) Araştırma yapma duygusunu geliştirmek
- C) Okurlarını ezber yapmaya alıştırmak
- D) Buluş yapmaya özendirmek

10. Araştırma yaparken yararlanılan tüm kaynaklar araştırmanın son sayfasında liste halinde ..... yazılır.

**Boş bırakılan yere aşağıdakilerden hangisi getirilmelidir?**

- A) Telif
- B) Kaynakça
- C) Yayın hakkı
- D) Özet

11. Atatürk döneminde Türk tarihini doğru ve objektif şekilde öğretmek amacıyla kurulmuştur.

**Yukarıda hakkında bilgi verilen kurum hangisidir?**

- A) Türk Dil Kurumu
- B) Türk Tarih Kurumu
- C) Milli Eğitim Bakanlığı
- D) Türk Hava Kurumu

12. Cumhuriyet döneminde çağdaş bilim insanları yetiştirmek, dünyada meydana gelen bilimsel gelişmeleri takip ederek eğitim kurumlarımıza aktarmak amacıyla aşağıdakilerden hangisi gerçekleşmiştir?

- A) Yurt dışına öğrenci gönderilmiştir
- B) Türk Tarih Kurumu açılmıştır
- C) Türk Dil Kurumu açılmıştır
- D) Hıfzısıhha Araştırma Enstitüsü açılmıştır

ÖLÇME, DEĞERLENDİRME VE SINAV HİZMETLERİ GENEL MÜDÜRLÜĞÜ



Adı : .....

Soyadı : .....

Sınıf : .....

NO : .....

1	2	3	4	5	6	7	8	9	10	11	12
A	A	A	A	A	A	A	A	A	A	A	A
B	B	B	B	B	B	B	B	B	B	B	B
C	C	C	C	C	C	C	C	C	C	C	C
D	D	D	D	D	D	D	D	D	D	D	D

Doğru : .....

Yanlış : .....

Boş : .....

Puan : .....



## SINIF Toplum İçin Çalışanlar 1

1. Her kurumun yasalarca belirlenmiş görev ve sorumlulukları vardır.

**Aşağıdakilerden hangisi sağlık kurumlarının görevlerinden biri değildir?**

- A) Çöplerin zamanında toplanmasını sağlamak  
B) Bulaşıcı, salgın hastalıklara koruyucu önlem almak  
C) Tedavi edici hekimlik hizmetlerini yapmak  
D) Çocuk sağlığının korunmasını sağlamak

2. • Topluma hizmet etmek için kurulmuşlardır.  
• Giderleri devlet tarafından karşılanır.  
• Çalışanlar, hizmetlerinin karşılığında maaş alırlar

**Aşağıdaki kurum ve kuruluşlardan hangisi verilen özelliklere uymaz?**

- A) Milli Eğitim Bakanlığı  
B) Sağlık Bakanlığı  
C) Nüfus Müdürlüğü  
D) Sivil Toplum Kuruluşları

3. **Aşağıdakilerden hangisi eğitim kurumlarının görev ve sorumluluklarından değildir?**

- A) Eğitim öğretim hizmeti vermek  
B) Kişilerin kültürel farklılıklarını ortadan kaldırmak  
C) Kişileri yetenekleri doğrultusunda eğitmek  
D) Topluma uyumlu kişiler yetiştirmek

4. **Resmi kurumlar;**

- I. Gönüllülük esasıyla çalışanlar  
II. Topluma hizmet için kurulmuşlardır  
III. Ast üst ilişkisi vardır

**verilen bilgilerden hangileri doğrudur?**

- A) I ve II  
B) II ve III  
C) I ve III  
D) I, II ve III

5. - Okul

- Hastane  
- Çocuk Esirgeme Kurumu

**Verilen kurumlar ve aşağıdaki bakanlıklar eşleştirildiğinde hangisi boşta kalır?**

- A) Milli Eğitim Bakanlığı  
B) Aile ve Sosyal Politikalar Bakanlığı  
C) Milli Savunma Bakanlığı  
D) Sağlık Bakanlığı

6. - İmar planlarını onaylar.

- Şehirleri planlar.  
- Doğaya zarar vermeden gelişmeyi amaçlar.

**Yukarıda özellikleri verilen kurum aşağıdakilerden hangisidir?**

- A) Enerji ve Tabii Kaynaklar Bakanlığı  
B) Çevre ve Şehircilik Bakanlığı  
C) Tarım Orman ve Köy İşleri Bakanlığı  
D) İç İşleri Bakanlığı

## Toplum İçin Çalışanlar 1

7. • TOKİ  
• Postane  
• Mahkeme

Yukarıda verilen kurumlar ve hizmet verdikleri alanlar eşleştirildiğinde hangi hizmet alanı boşta kalır?

- A) Çevre  
B) Adalet  
C) İletişim  
D) Barınma

10. • Her türlü kaçakçılığı önleme  
• Nüfus ve vatandaşlık hizmetlerini yönetme  
• Karayollarında trafik düzenini sağlama

gibi görevleri yürütmekle sorumlu olan kurum aşağıdakilerden hangisidir?

- A) Dış İşleri Bakanlığı  
B) Milli Savunma Bakanlığı  
C) İç İşleri Bakanlığı  
D) Adalet Bakanlığı

8. Aşağıdakilerden hangisi sağlık kurumlarının görevleri arasındadır?

- A) Hastaların ekonomik durumlarını iyileştirmek  
B) Doğal varlıkların korunmasını sağlamak  
C) Engelli öğrencilerin eğitimini sağlamak  
D) Gerekli aşıların üretimini yapmak

11. Devletin; kimsesiz ve bakıma muhtaç çocukların eğitim, sağlık, güvenlik gibi ihtiyaçlarını karşılamak için kurmuş olduğu kurumdur.

Özellikleri verilen kurum aşağıdakilerden hangisidir?

- A) Huzurevleri  
B) Çocuk Esirgeme Kurumu  
C) Araştırma Hastaneleri  
D) Darüşşafaka

9. Resmi kurumlarla ilgili verilen bilgilerden hangisi doğrudur?

- A) Temel amaçları maddi kazanç sağlamaktır  
B) Çalışma şartları devlet tarafından belirlenir  
C) Yalnızca gönüllüler çalışabilir.  
D) Çalışanlarına herhangi bir ücret ödenmez

12. Devlet, vatandaşlarının bazı ihtiyaçlarını karşılamak zorundadır.

Aşağıdakilerden hangisi devletin karşılaması zorunlu ihtiyaçlarımızdan değildir?

- A) Eğitim  
B) Sağlık  
C) Güvenlik  
D) Dinlenme

ÖLÇME, DEĞERLENDİRME VE SINAV HİZMETLERİ GENEL MÜDÜRLÜĞÜ



Adı : .....  
Soyadı : .....  
Sınıf : .....  
NO : .....

1	2	3	4	5	6	7	8	9	10	11	12
A	A	A	A	A	A	A	A	A	A	A	A
B	B	B	B	B	B	B	B	B	B	B	B
C	C	C	C	C	C	C	C	C	C	C	C
D	D	D	D	D	D	D	D	D	D	D	D

Doğru : .....  
Yanlış : .....  
Boş : .....  
Puan : .....

## SINIF Toplum İçin Çalışanlar 2

1. Aşağıdakilerden hangisi sivil toplum örgütlerinin kuruluş amaçlarından değildir?

- A) Toplum bilincini geliştirmek
- B) Toplumun sorunlarına çözüm bulmak
- C) Üyelerinin ekonomik ihtiyaçlarını karşılamak
- D) Toplumun birlik ve beraberliğini artırmak

4. • Erozyonu ve çölleşmeyi önlemek

- Toprak, su ve diğer doğal kaynakların korunmasını sağlamak
- Doğal varlıkların tahribine karşı mücadele etmek

amaçları verilen sivil toplum kuruluşu aşağıdakilerden hangisidir?

- A) Tema
- B) Akut
- C) Kızılay
- D) Lösev

2. Aşağıdakilerden hangisi sivil toplum kuruluşlarının özelliklerinden biridir?

- A) Sadece üyelerinin sorunları ile ilgilenir
- B) Herkes üye olamaz
- C) Gönüllük esasına göre çalışırlar
- D) Kâr amacı güderler

5. I. Çalışanları ücret almaz

II. Topluma hizmet için kurulmuşlardır

III. Yasalara uymak zorundadırlar

IV. Maddi kazanç sağlama amacı gözetmez

Yukarıdakilerden hangileri sivil toplum kuruluşları ve kamu kurumlarının ortak özelliğidir?

- A) I ve II
- B) I ve III
- C) II ve III
- D) III ve IV

3. Sivil toplum kuruluşları topluma farklı alanlarda hizmet verirler.

Aşağıdakilerden hangisi eğitim alanında hizmet veren sivil toplum kuruluşlarından biri değildir?

- A) Türk Eğitim Vakfı
- B) Milli Eğitim Vakfı
- C) Darüşşafaka
- D) Kızılay

6. 5. sınıf öğrencisi Ahmet toplumsal olaylara duyarlı bir vatandaştır.

Ahmet'in aşağıda verilenlerden hangisini yapması beklenmez?

- A) Okuldaki yardım kampanyalarına katılmak
- B) Eğitimle ilgili dernek kurmak
- C) Sivil toplum kuruluşları hakkında bilgi sahibi olmak
- D) Arkadaşlarını yardım kampanyalarına davet etmek

## Toplum İçin Çalışanlar 2

7. • Sigara, alkollü içki ve diğer uyuşturucu gibi alışkanlıklar ile mücadele eder.  
• Bütün zararlı alışkanlıklardan halkın ve bilhassa gençlerin korunması için çalışmalar yapar.

**Hakkında bilgi verilen sivil toplum kuruluşu aşağıdakilerden hangisidir?**

- A) Yeşilay  
B) Lösev  
C) Kızılay  
D) Türk Kalp Vakfı

8. Aşağıdakilerden hangisi büyük bir deprem olan bölgede devletin görevlerinden biri değildir?

- A) Sağlık hizmetlerini sürdürme  
B) Temel ihtiyaçları karşılama  
C) Sivil toplum kuruluşlarına görev verme  
D) Bölgenin güvenliğini sağlama

9. Aşağıdakilerden hangisi bir sivil toplum kuruluşu değildir?

- A) Dernek  
B) Sendika  
C) Oda  
D) Okul

10. Sivil Toplum Kuruluşları;

- I. Gönüllük esasına göre çalışırlar  
II. Ekonomik ihtiyaçları bağışlarla sağlanır  
III. Çalışanlar, hizmetlerinin karşılığında ücret almazlar  
IV. Çalışanlar arasında ast üst ilişkisi vardır

**Verilen bilgilerden hangisi yanlıştır?**

- A) I B) II C) III D) IV

11. • Kurduğu kan bankası ile halkın yaptığı kan bağışlarını kabul eder  
• Sosyal yardımlar dağıtır  
• Yoksul, zor durumda kalmış, kimsesiz ve düşkünler için aşevleri açar

**özellikleri verilen sivil toplum kuruluşu aşağıdakilerden hangisidir?**

- A) Tema  
B) Eğitim Gönüllüleri vakfı  
C) Kızılay  
D) Yeşilay

12. Sivil toplum kuruluşları toplumu bilinçlendirmek için çeşitli çalışmalar yapar.

**Aşağıdakilerden hangisi sivil toplum kuruluşlarının toplumu bilinçlendirmek için yaptığı çalışmalardan değildir?**

- A) Ders kitapları yayınlama  
B) Konferanslar düzenleme  
C) Sergiler düzenleme  
D) Afişler hazırlama



Adı : .....  
Soyadı : .....  
Sınıf : .....  
NO : .....

1	2	3	4	5	6	7	8	9	10	11	12
A	A	A	A	A	A	A	A	A	A	A	A
B	B	B	B	B	B	B	B	B	B	B	B
C	C	C	C	C	C	C	C	C	C	C	C
D	D	D	D	D	D	D	D	D	D	D	D

Doğru : .....  
Yanlış : .....  
Boş : .....  
Puan : .....

1. Toplumsal yaşamımızı düzenleyen kurallar vardır. Bu kurallar yazılı kurallar ve yazısız kurallar olarak ayrılır.

**Aşağıdakilerden hangisi yazılı kurallardan değildir?**

- A) Kırmızı ışıkta durmak
- B) Kantinde sıraya geçmek
- C) Okulda dersin 40 dakika olması
- D) 18 yaşından büyüklerin oy kullanması

2. Milli Eğitim Bakanlığı "Haydi Kızlar Okula, Eğitime %100 Destek" gibi kampanyalar düzenlemektedir.

**Bu kampanyaların amacı aşağıdakilerden hangisidir?**

- A) Herkesin eğitim almasını sağlamak
- B) Öğretmen sayısını artırmak
- C) Öğretmenlere eğitim vermek
- D) Teknolojik alt yapı oluşturmak

3. Ülkemizde çıkarılan yasaları uygulayan güç unsuruna ---- denir.

**Boş bırakılan yere aşağıdakilerden hangisi getirilmelidir?**

- A) Yasama
- B) Yürütme
- C) Yargı
- D) Mahkeme

4. Aşağıdakilerden hangisi demokrasinin temel ilkelelerinden değildir?

- A) Hukukun üstünlüğü
- B) Kişisel haklara saygı
- C) Yöneticilere sınırsız hak
- D) İfade özgürlüğü

5. Türkiye Cumhuriyeti Anayasasının ilk üç maddesi değiştirilemez.

**Aşağıdakilerden hangisi bu maddelerden biri değildir?**

- A) Türkiye Devleti Cumhuriyet'tir.
- B) Başkenti Ankara'dır.
- C) Milli Marşı İstiklal Marşı'dır.
- D) Temel eğitim tüm vatandaşlar için zorunludur.

6. Bir toplumda kurallara uyulmadığı takdirde çeşitli sorunlar ortaya çıkar.

**Aşağıdakilerden hangisi kurallara uyulmayan toplumlarda görülebilir?**

- A) İnsanlar huzurludur
- B) Yönetim kolaydır
- C) Karışıklıklar vardır
- D) İnsanlar birbirine saygılıdır

## Bir Ülke Bir Bayrak 1

7. • İlk anayasamızdır  
• Savaş zamanında çıkarılmıştır  
• Yasama, Yürütme, Yargı TBMM'ye aittir

Yukarıda özellikleri verilen anayasamız aşağıdakilerden hangisidir?

- A) 1921 Anayasası  
B) 1924 Anayasası  
C) 1962 Anayasası  
D) 1982 Anayasası

10. • Hükümetin başıdır  
• Yasaları uygulamakla görevlidir  
• Bakanlar kuruluna başkanlık eder

Özellikleri verilen devlet yöneticisi aşağıdakilerden hangisidir?

- A) Milletvekili  
B) Bakan  
C) Hâkim  
D) Başbakan

8. Aşağıdakilerden hangisi Cumhurbaşkanı olabilmek için gerekli şartlardan biri değildir?

- A) Erkek olmak  
B) 40 yaşını doldurmuş olmak  
C) Türkiye Cumhuriyeti vatandaşı olmak  
D) Yüksek öğrenim görmüş olmak

11. • Eğitim öğretim işlerini yürütür  
• Kültürel ve turizm değerlerimizle ilgilenir  
• Dış ilişkilerimizi yürütür  
• Adalet işlerimizi yürütür

Verilen görevler ait olduğu bakanlıklarla eşleştirildiğinde hangi bakanlık boşta kalır?

- A) Adalet Bakanlığı  
B) Kültür ve Turizm Bakanlığı  
C) İçişleri Bakanlığı  
D) Milli Eğitim Bakanlığı

9. Yazılı kurallar, bir toplum içerisinde kanunlarla veya kesin sınırlarla belirlenmiş olup, kişiden kişiye değişmeyen kurallardır.

Aşağıdakilerden hangisi yazılı kuralların özelliklerinde değildir?

- A) Yaptırım gücü fazladır  
B) Uymak zorunludur  
C) Kişilere göre farklı uygulanır  
D) Uymayanlara ceza uygulanır

12. • En özgürlükçü anayasadır.  
• Milli Mücadele'nin devam ettiği yıllarda hazırlanmıştır.  
• Günümüzde yürürlükte olan anayasadır.

Verilen özellikler, ait olduğu anayasa ile eşleştirildiğinde hangi anayasa boşta kalır?

- A) 1921 Anayasası  
B) 1924 Anayasası  
C) 1962 Anayasası  
D) 1982 Anayasası



Adı : .....  
Soyadı : .....  
Sınıf : .....  
NO : .....

1	2	3	4	5	6	7	8	9	10	11	12
A	A	A	A	A	A	A	A	A	A	A	A
B	B	B	B	B	B	B	B	B	B	B	B
C	C	C	C	C	C	C	C	C	C	C	C
D	D	D	D	D	D	D	D	D	D	D	D

Doğru : .....  
Yanlış : .....  
Boş : .....  
Puan : .....



## SINIF Bir Ülke Bir Bayrak 2

1. Merkezi yönetim birimleri, ülkenin her yerindeki sorunlardan haberdar olabilmek ve vatandaşlara daha iyi hizmet verebilmek için aşağıdakilerden hangisini gerçekleştirmiştir?

A) Bakan yardımcılarını ülke geneline gönderilmiştir.  
B) Bakan telefonları tüm vatandaşlara verilmiştir.  
C) Taşra yönetim birimleri oluşturulmuştur.  
D) Halkın tüm sorunları başkentte çözülmüştür.

2. • İli yöneten en yetkili kişidir.  
• İl sınırları içerisinde yasaları uygular.  
• İldeki resmi kurum ve kuruluşları denetler.

özellikleri verilen yönetici aşağıdakilerden hangisidir?

A) Vali  
B) Kaymakam  
C) Bakan  
D) Belediye başkanı

3. Ankara ili, Keçiören ilçesinde eğitim gören bir öğrenci velisi, okullarında yaşanan bir sorunu dilekçe hakkıyla çözmeye karar verir.

Bu soruna çözüm bulmak için öncelikle dilekçesini aşağıdaki kurumlardan hangisine vermesi gerekmektedir?

A) Başbakanlığa  
B) Millî Eğitim Bakanlığına  
C) İl Millî Eğitim Müdürlüğüne  
D) İlçe Millî Eğitim Müdürlüğüne

4. • İlçe yönetiminin başıdır.  
• Köy yönetiminin başıdır.  
• İl yönetiminin başıdır.

görevleri hakkında bilgi verilen yöneticiler sırasıyla aşağıdakilerden hangisinde doğru olarak verilmiştir?

A) Kaymakam – Vali – Muhtar  
B) Kaymakam – Muhtar – Vali  
C) Muhtar – Vali – Kaymakam  
D) Muhtar – Kaymakam – Vali

5. Aşağıdakilerden hangisi ulusal egemenlik ve bağımsızlık sembollerimizden biri değildir?

A) Bayrak  
B) İstiklal Marşı  
C) Başkent  
D) Meclis

6. Miras konusunda anlaşamayan iki kardeş bu sorunlarını çözmek için aşağıdaki kurumlardan hangisine başvurmalıdır?

A) İlçe Tarım Müdürlüğü  
B) Mahkeme  
C) Kaymakamlık  
D) Valilik

## Bir Ülke Bir Bayrak 2

7. Devlet yöneticilerinin göreve geliş yöntemlerinin verildiği bilgilerden hangisi yanlıştır?

- A) Cumhurbaşkanı – Seçim  
B) Bakanlar – Atama  
C) Muhtar – Seçim  
D) Vali – Seçim

8. Bir ülkede demokratik kurallar uygulanıyorsa bu ülkede aşağıdakilerden hangisinin görülmemesi gerekir?

- A) Yasalar önünde eşitlik  
B) Yöneticilerin seçimle iş başına gelmesi  
C) Tüm kararları belli bir grubun vermesi  
D) Temel hakların korunması

9. Demokrasilerde yurttaşlar kendilerini yönetecek kişileri seçerler.

Verilen bilgide demokrasinin hangi ilkesinden bahsedilmektedir?

- A) Çoğulculuk  
B) Seçme seçilme hakkı  
C) Kişi dokunulmazlığı  
D) Yaşama hakkı

10. • Şehitlerimizin kanını simgeler  
• Mehmet Akif Ersoy tarafından yazılmıştır  
• Devlet merkezimizdir

Verilen bilgiler ve aşağıdaki bağımsızlık sembollerimiz eşleştirildiğinde hangisi boşta kalır?

- A) Türkçe  
B) Bayrak  
C) Başkent  
D) İstiklal Marşı

11. • Milletvekili  
• Başbakan  
• Hâkim ve Savcı

Yukarıda verilenlerin kullandıkları güç unsurlarının doğru sıralaması aşağıdakilerden hangisidir?

- A) Yasama – Yargı – Yürütme  
B) Yürütme – Yasama – Yargı  
C) Yürütme – Yargı – Yasama  
D) Yasama – Yürütme – Yargı

12. Aşağıdakilerden hangisi yazılı kurallarımızdan biri değildir?

- A) Töre  
B) Kanun  
C) Tüzük  
D) Yönetmelik

ÖLÇME, DEĞERLENDİRME VE SINAV HİZMETLERİ GENEL MÜDÜRLÜĞÜ



Adı : .....  
Soyadı : .....  
Sınıf : .....  
NO : .....

1	2	3	4	5	6	7	8	9	10	11	12
A	A	A	A	A	A	A	A	A	A	A	A
B	B	B	B	B	B	B	B	B	B	B	B
C	C	C	C	C	C	C	C	C	C	C	C
D	D	D	D	D	D	D	D	D	D	D	D

Doğru : .....  
Yanlış : .....  
Boş : .....  
Puan : .....

1. Dünyanın farklı yerlerinde yaşasalar, değişik kültürlerle sahip olsalar da bütün çocukların ortak özellikleri vardır.

Aşağıdakilerden hangisi tüm dünya çocuklarının ortak ilgi alanlarından biri olmayabilir?

- A) Oyun oynamak  
B) Çizgi film izlemek  
C) Tatil yapmak  
D) Halay çekmek

2. Ülkelerin kendi ülkelerinde az olan veya olmayan ürünleri başka ülkelere satın almasına ---- denir.

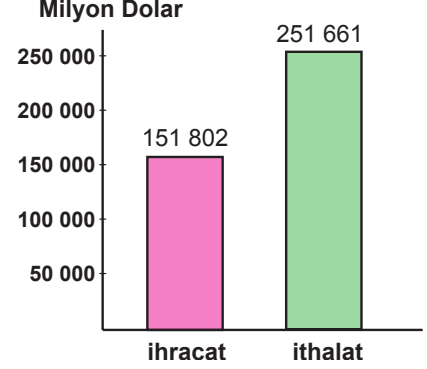
Boş bırakılan yere aşağıdakilerden hangisi getirilmelidir?

- A) İhracat  
B) Tüketim  
C) Üretim  
D) İthalat

3. Türkiye'den ihraç edilen ürünlerle ilgili olarak aşağıda verilen bilgilerden hangisi yanlıştır?

- A) İhracat Türkiye ekonomisini geliştirir.  
B) En fazla elektronik ürün ihraç ederiz.  
C) Fındık ve incir ihraç ettiğimiz ürünlerdendir.  
D) Bor madeni önemli ihracat ürünlerimizdendir.

4. Ülkemizin 2013 yılı İhracat ve İthalat Verileri;



Grafiğe bakarak aşağıdaki yargılardan hangisine ulaşılabilir?

- A) İthalat giderleri ihracat gelirlerinden fazladır  
B) Gelirimiz giderlerimizden fazladır  
C) İthalatımızda otomotiv sanayi etkilidir  
D) İhracatımız sürekli artmaktadır.

5. Türkiye farklı ülkelere farklı ürünler ithal etmektedir. İran, Rusya ve Azerbaycan'dan daha çok aşağıdakilerden hangisi ithal edilmektedir?

- A) Otomobil  
B) Cep telefonu  
C) Bilgisayar  
D) Doğalgaz

6. • Kayısı  
• İncir  
• Fındık

Yukarıda verilen ürünler, en çok yetiştirildiği iller ile eşleştirildiğinde hangisi boşta kalır?

- A) Kayseri  
B) Malatya  
C) Aydın  
D) Ordu

## Hepimizin Dünyası

7. Aşağıdakilerden hangisi tüm dünya çocuklarının ortak ihtiyaçlarındandır?

- A) Bisiklet
- B) Futbol topu
- C) Barınma
- D) Spor ayakkabı

8. Günümüzde iletişim teknolojisi oldukça gelişmiştir. Bu durum ticaret ilişkilerini de kolaylaştırmıştır.

**Aşağıdakilerden hangisi bu duruma örnek olarak gösterilebilir?**

- A) İnternet üzerinden alışveriş yapılması
- B) Demiryolu ağlarının artırılması
- C) Boru hatları ile ülkeler arası taşımacılığın artması
- D) Turizmin yeni iş olanakları sağlaması

9. Ortak miras değerlerimizle ilgili verilen bilgilerden hangisi yanlıştır?

- A) Yüzyıllar boyu süren birikimin sonucudur.
- B) Korumak yalnız devletin görevidir.
- C) Tek bir ulusa ait değildir.
- D) Korunmasında müzeler önemli bir yere sahiptir.

10. Aşağıda verilen kuruluşlardan hangisi dünya ortak mirasını korumak amacıyla kurulmuştur?

- A) LÖSEV
- B) NATO
- C) UNESCO
- D) TEMA

11. Aşağıdakilerden hangisi turizmin uluslararası ilişkilere katkılarından biri değildir?

- A) Farklı ülke insanları arasında dostluklar kurulur
- B) Turistlik etkinliklerin yapıldığı yerlerde gıda fiyatları artar.
- C) İnsanlar arası kültürel bağların kurulmasını sağlar
- D) Dünyada barışın sağlanmasına katkı sağlar

12. Ülkemize deniz turizmi için gelmiş olan bir turist grubunun hangi şehrimize gitmesi daha uygundur?

- A) Antalya
- B) İstanbul
- C) Tekirdağ
- D) Rize

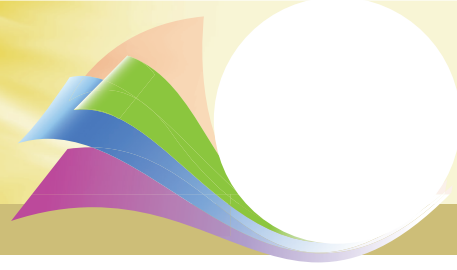
ÖLÇME, DEĞERLENDİRME VE SINAV HİZMETLERİ GENEL MÜDÜRLÜĞÜ



Adı : .....  
Soyadı : .....  
Sınıf : .....  
NO : .....

1	2	3	4	5	6	7	8	9	10	11	12
A	A	A	A	A	A	A	A	A	A	A	A
B	B	B	B	B	B	B	B	B	B	B	B
C	C	C	C	C	C	C	C	C	C	C	C
D	D	D	D	D	D	D	D	D	D	D	D

Doğru : .....  
Yanlış : .....  
Boş : .....  
Puan : .....



## CEVAP ANAHTARI

Test 1	1. C	2. B	3. A	4. D	5. D	6. D	7. C	8. C	9. B	10. B	11. A	12. B
Test 2	1. C	2. D	3. A	4. C	5. D	6. B	7. C	8. D	9. B	10. A	11. D	12. D
Test 3	1. C	2. A	3. B	4. C	5. D	6. C	7. B	8. A	9. B	10. A	11. D	12. B
Test 4	1. A	2. C	3. B	4. D	5. B	6. A	7. A	8. D	9. D	10. C	11. B	12. D
Test 5	1. C	2. B	3. A	4. B	5. C	6. C	7. D	8. A	9. D	10. B	11. D	12. A
Test 6	1. B	2. C	3. D	4. C	5. C	6. D	7. B	8. A	9. A	10. C	11. B	12. B
Test 7	1. D	2. D	3. B	4. A	5. B	6. C	7. D	8. B	9. C	10. A	11. D	12. B
Test 8	1. C	2. D	3. B	4. B	5. A	6. A	7. B	8. A	9. D	10. C	11. B	12. D
Test 9	1. A	2. C	3. A	4. D	5. D	6. B	7. A	8. C	9. A	10. A	11. B	12. A
Test 10	1. D	2. B	3. C	4. D	5. B	6. A	7. C	8. D	9. D	10. A	11. B	12. B
Test 11	1. C	2. B	3. D	4. B	5. C	6. A	7. B	8. B	9. C	10. B	11. B	12. A
Test 12	1. A	2. D	3. B	4. B	5. C	6. B	7. A	8. D	9. B	10. C	11. B	12. D
Test 13	1. C	2. C	3. D	4. A	5. C	6. B	7. A	8. C	9. D	10. D	11. C	12. A
Test 14	1. B	2. A	3. B	4. C	5. D	6. C	7. A	8. A	9. C	10. D	11. C	12. B
Test 15	1. C	2. A	3. D	4. B	5. D	6. B	7. D	8. C	9. B	10. A	11. D	12. A
Test 16	1. D	2. D	3. B	4. A	5. D	6. A	7. C	8. A	9. B	10. B	11. B	12. A